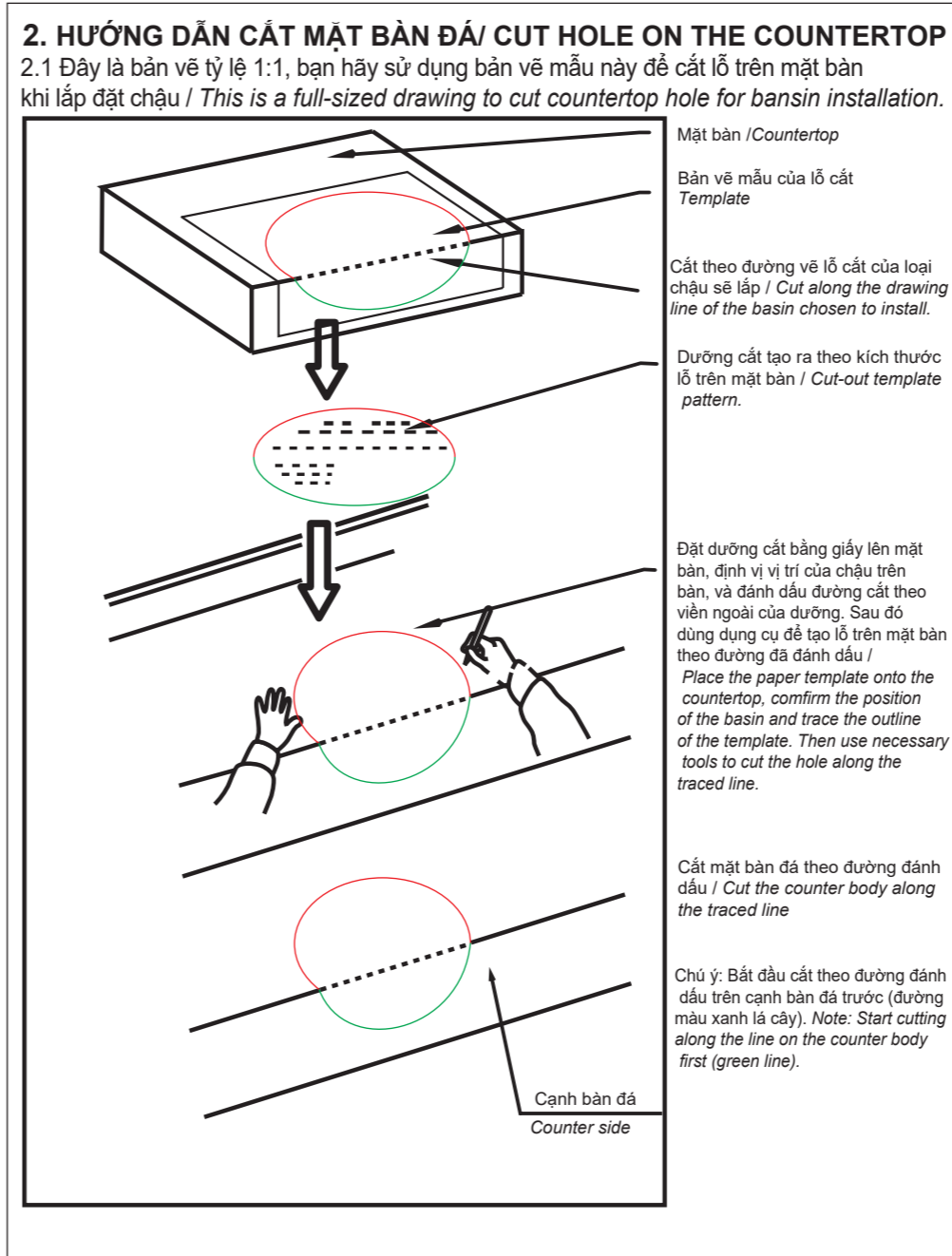
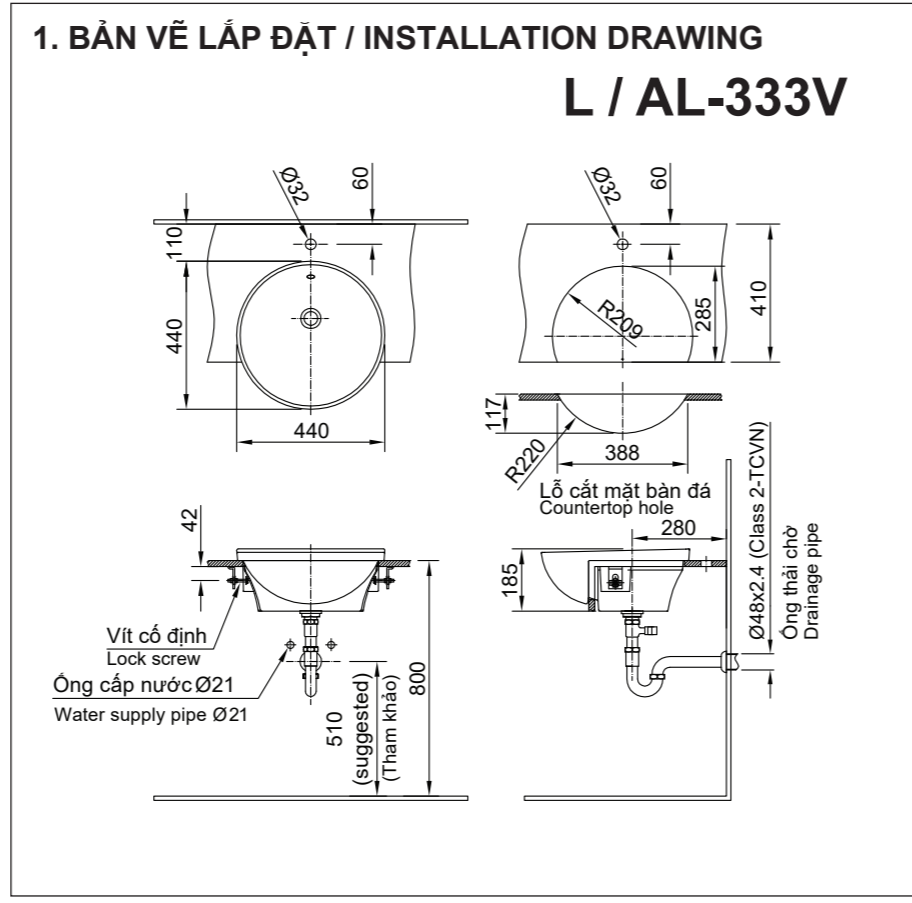
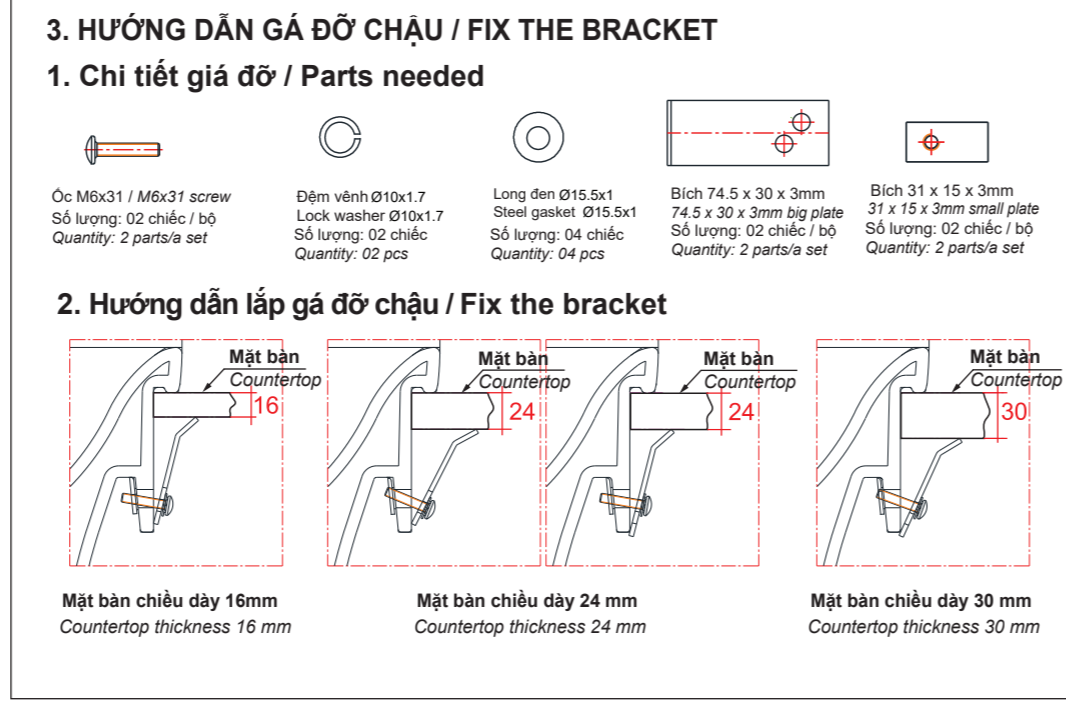


**HƯỚNG MẶT ÁP TƯỜNG
IN WALL DIRECTION**

HƯỚNG DẪN SỬ DỤNG VÀ LẮP ĐẶT INSTALLATION AND USER GUIDE



**Dường cắt mặt bàn
Template for counter**



**Đường gấp
Đường cạnh bàn
Folding line**

Chú ý / Important notes:

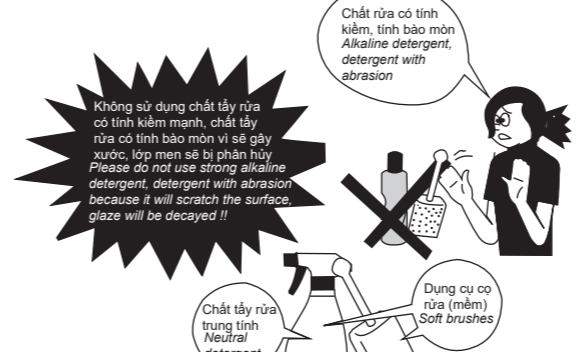
- Sử dụng đồ dễ vỡ. Khi lắp đặt và di chuyển phải cẩn thận, tránh va đập gây thương tích cho người lắp đặt và vận chuyển! / Ceramics are fragile. Be careful while handling to avoid shipping damage and personnel injuries.
- Trước khi lắp đặt phải xem xét và xác định không có hư hại! / Before starting the installation, make sure that there is no damage on the fixtures.
- Sau khi lắp đặt xong cần kiểm tra và xác định không có hư hại trong khi lắp đặt! / After completing the installation, also make sure that there is no damage while installing.
- Để tránh ảnh hưởng đến hoạt động của bộ linh kiện xả để nghỉ quý khách không tự ý điều chỉnh bên trong! / Do not make any changes inside the drain fittings to avoid damages.
- Để bộ linh kiện hoạt động có hiệu quả áp lực nước cấp không nên thấp hơn 0.3kg/cm² (tương đương chiều cao cột nước: 3m) / To ensure effective fittings operation, the water pressure should not be less than 0.3kg/cm² (3.0m of water column)
- Sau khi làm sạch đường ống mới nối ống cấp nước với kết nước. Vì nếu cát, đá vụn, rác ... còn trong đường ống sẽ làm tắc làm lọc nước và kết nước. Attach the water supply pipe to the water tank only after cleaning the pipe. Deposits such as dirt, soil, sand, ... in the pipe may clog the strainer and water tank.
- Nếu sản phẩm hư hại có thể gây ra / Damaged fixture can cause:
 - Thương tích cho người sử dụng / Injuries to users
 - Nước rò rỉ làm bẩn sàn nhà / Water leakage, floor stain
 - Hỏng hoặc ảnh hưởng tới tính năng sản phẩm / Harm to product functionality

AQUA Hướng dẫn sản phẩm gia công Aquacermic / Instruction when using Aquacermic Processed products

- Cơ rửa định kỳ sản phẩm với chất tẩy rửa trung tính, các loại chất cơ rửa mềm không làm xước bề mặt sản phẩm / Periodically rub the product with neutral detergent and soft brushes that do not scratch the product surface.

KHÔNG SỬ DỤNG / DO NOT

- Đề phớt tẩy rửa quá lâu dài của Aquacermic, yêu cầu quý khách hàng các chất tẩy rửa sau / In order to remain long-lasting effect of Aquacermic, please use the following detergents:
 - Chất tẩy rửa có tính kiềm mạnh pH>11 / Strong alkaline detergent with pH>11.
 - Chất rửa có bột mài / Detergent with abrasive powder.
 - Chổi cọ rửa có gắn vật liệu có tính mài mòn / Rubbing brushes with abrasion.



**Dường cắt thân bàn
Template for under**